

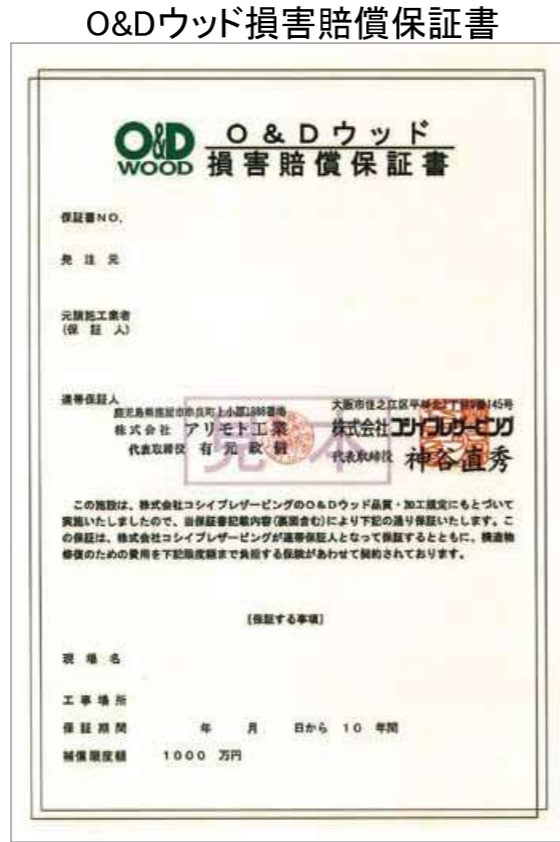
10年間の防腐・防蟻性能保証制度の適用



JAS認定証
O&Dウッドシステムの徹底した品質管理のもと、信頼性の高いJAS認定工場にて製品の加工を行う



分析試験成績表
各現場ごとに、JASの規格以上の浸潤度・吸収量が満たされているか分析試験により管理



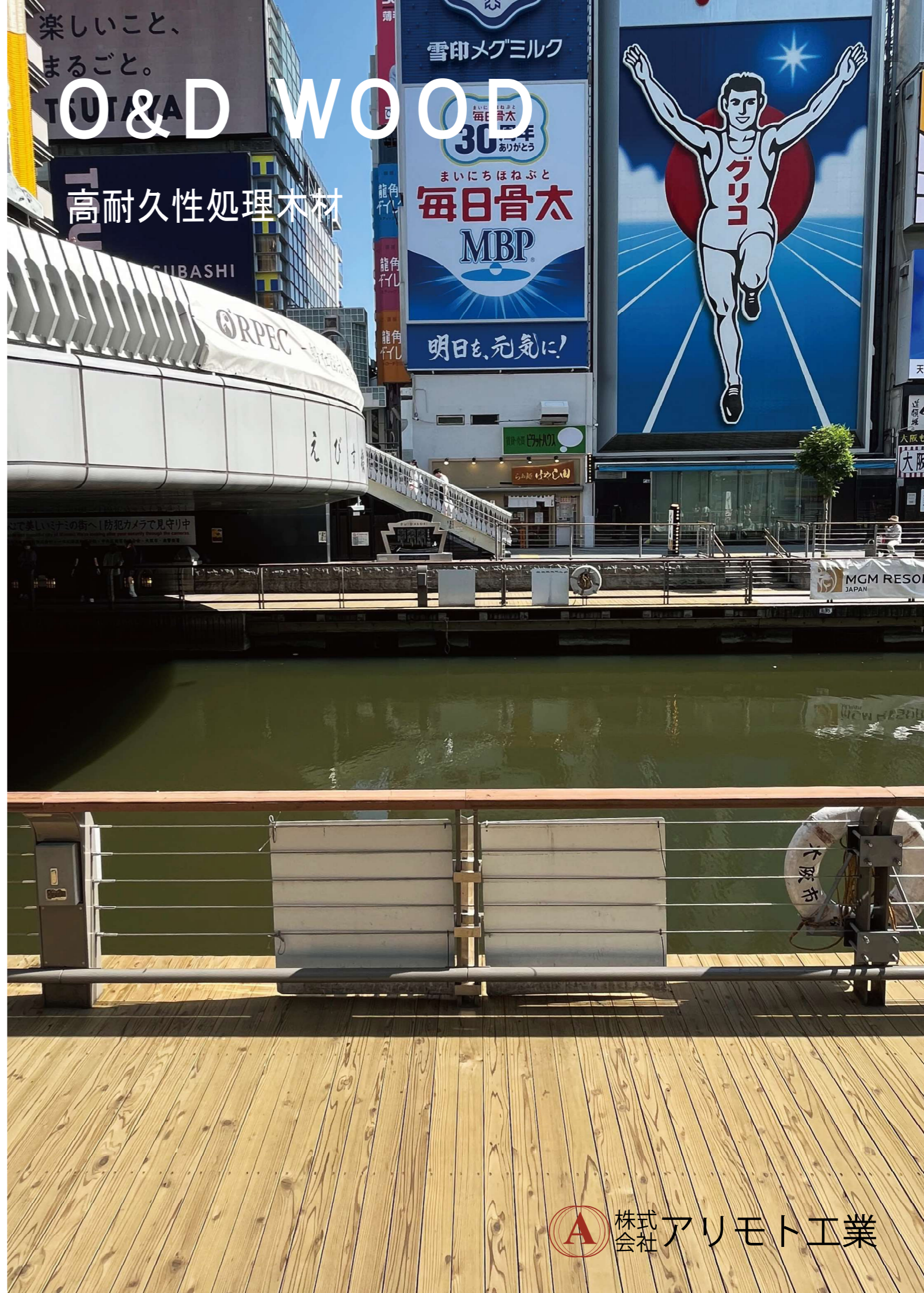
風雨に曝される屋外 (K4処理) において木材製品 (杉・桧) で材工10年保証を現場毎に発行致しております。

保証は材料のみでなく、現地取替を含む施工まで保証対象

材料保証：木材防腐防蟻性能保証10年 施工保証：損害賠償保険10年

JAS規格性能区分

区分	木材の使用状態	具体的内容
K1	屋内の乾燥した条件で腐朽・蟻害の恐れのない場所で、乾材害虫に対して防虫性能のみを必要とするもの	ヒラタキクイムシを対象とする。 ヒラタキクイムシは、ラワン材、ナラ材などの広葉樹の辺材部分に存在するでん粉を栄養として食害する。したがって、スギ材などの針葉樹は食害を受けないためこの処理の対象とはならない。
K2	低温で腐朽や蟻害の恐れのない条件下で高度の耐久性の期待できるもの	比較的寒冷な地域での建築部材用。 例えば、「住宅の品質確保の促進に関する法律(品確法)」の評価方法基準では、青森県及び北海道地域で使用する土台には、K2相当以上の処理を要求している。
K3	通常の腐朽・蟻害の恐れのある条件下で高度の耐久性の期待できるもの	土台等の建築部材用。 例えば、「住宅の品質確保の促進に関する法律(品確法)」の評価方法基準では、青森県及び北海道地域以外で使用する土台には、K3相当以上の処理を要求している。
K4	通常より激しい腐朽・蟻害の恐れのある条件下で高度の耐久性の期待できるもの	屋外で風雨に直接曝される部材用。 腐朽やシロアリの被害が激しい地域での建築部材には性能区分K4の製材を用いることが望ましい。
K5	極度に腐朽・蟻害の恐れのある環境下で高度の耐久性の期待できるもの	電柱、枕木、海中使用等極めて高い耐久性が要求される部材用。





I N D E X

P4～ O&Dウッド処理システム

特集事例紹介

P10. 11 道頓堀

P12. 13 浦田海水浴場

P14. 15 熊本城特別見学通路

新規事例紹介

P16 うるま市ウォークアブル事業（組み立て式 屋台テーブル）

P17 西荻窪高架下（パーゴラ・ベンチ・花壇）

P18 雄川の滝（展望デッキ・木道・サイン・ベンチ）

P19 Walkable City Shibuya計画（ベンチ）

P20 奄美フォレストポリス（バンガロー）

P21 上野動物園 パンダの森（ツリーデッキ）

P21 まちなみ緑化事業（プランター）

P22 自由が丘小学校なかよしの森（ツリーハウス・遊具）

P23 災害公営住宅園川団地（レガシー材東屋）

P24 湯布院 民間プロジェクト（花壇・ベンチ・枕木・階段）

P25 ひばり保育園（パーゴラ・四阿）

P26 ニシバマビーチ（手摺）

P26 神の浜展望所（WiFi架台）

P27 妙高高原ビジターセンター（サイン）

P27 漫湖水鳥・湿地センター（案内掲示板）

近年事例ダイジェスト・特集

P28～38 近年事例ダイジェスト

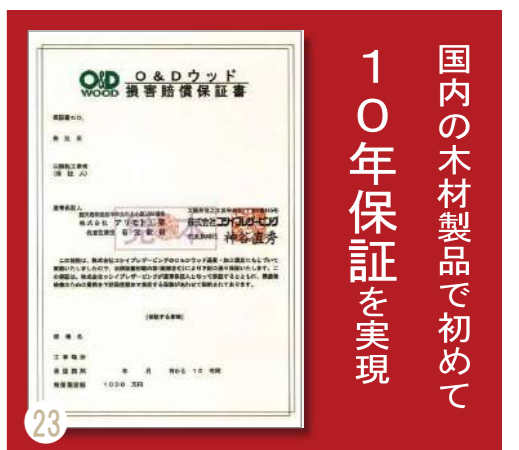
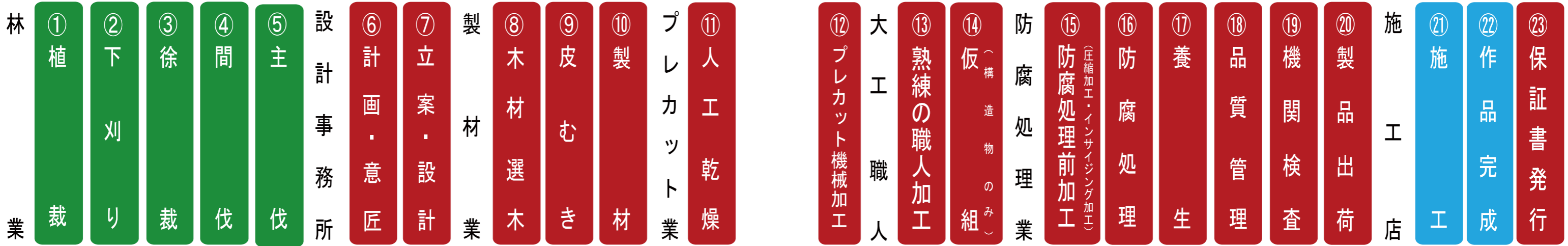
P39 土木特集

P40. 41 保育園・幼稚園特集

O & D ウッド処理システム

工場：JAS認定 (JLILA-B・66・03) 処理：加圧式注入 (JIS A 9002) 薬剤：ACQ (JIS K1570) JAS・ACQ認証

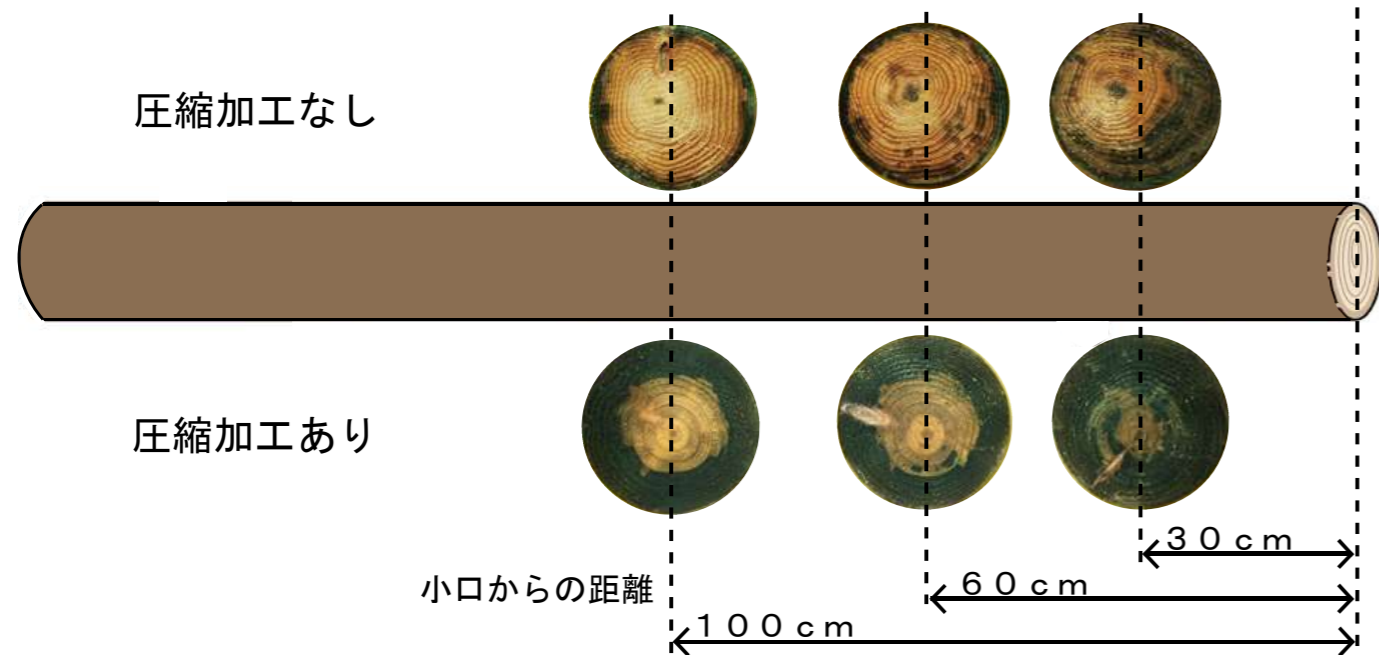
木から作品になるまで



国内の木材製品で初めて
10年保証を実現

■ 前加工による薬剤注入効果（当社独自）

角材には「インサイジング」、丸材には「圧縮」によって前加工をすることで無加工材に比べ浸透を飛躍的に上昇させることができる



どちらも小口に近いところには薬剤が浸透しているが小口から離れるほど浸透率に違いが現れる

■ 不安要素の事前対応

地際や柱頭は水に触れることが多いため、事前に対処することで防腐効果を高める

地際処理



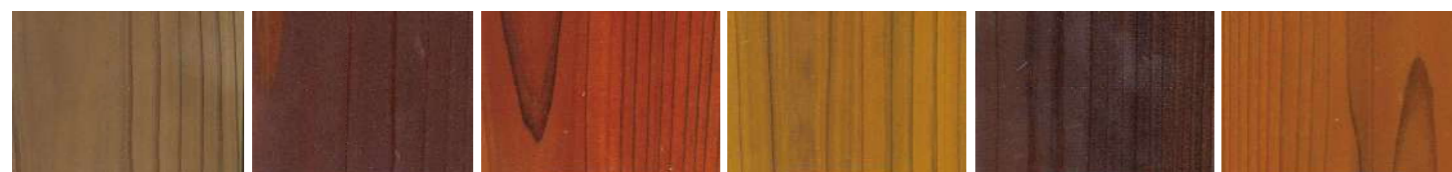
固形木材防腐剤
(インペルロッド)
打込の上銅板巻を
施す

柱頭処理



銅板又は樹脂キャ
ップの使用 または
滞水しない形状加工
(球面加工等)

■ カラーバリエーション（標準6色）



ライトオーク チーク レッドウッド ナチュラル オールナット パイン

その他カラーは営業までお問い合わせください。

■ 安心安全な木材保存薬剤

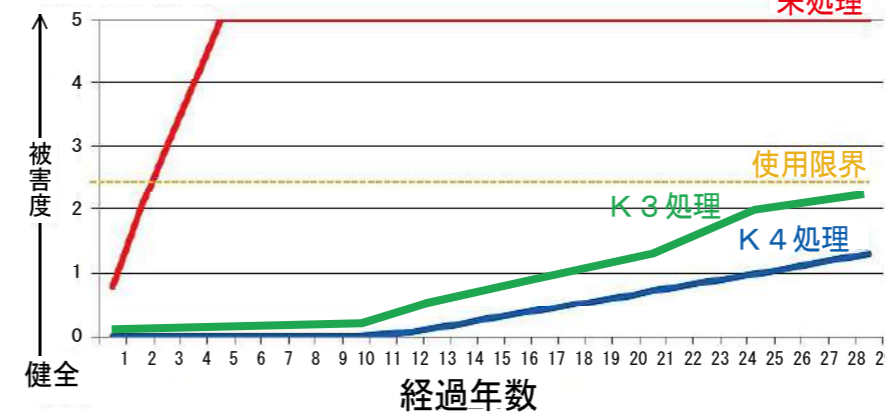


持続性・安全性に優れた木材保存材



独立行政法人森林総合研究所において、ACQ処理した木杭を野外で永年観察を続け、防腐・防蟻の効力を明らかにする試験を行っており29年間を経過しても良好です。ACQに含まれる銅(無機ミネラル)が木材の腐朽菌やシロアリ等による生物劣化から守り、材工10年保証を実現しております。

腐朽・蟻害で崩壊



- 5 腐敗又は蟻害によって形が崩れる
- 4 全面的に激しい腐敗又は蟻害
- 3 2の状態の上に部分的激しい腐敗
- 2 全面的に軽度な腐敗又は蟻害
- 1 部分的に軽度な腐敗又は蟻(蟻)害
- 0 健全

■ 色彩 (人工木材とは違う時間が経つほどに味わい深い表情こそ天然木の魅力)



■ 耐久性 (18年経過した水面下においても高耐久性を実証)



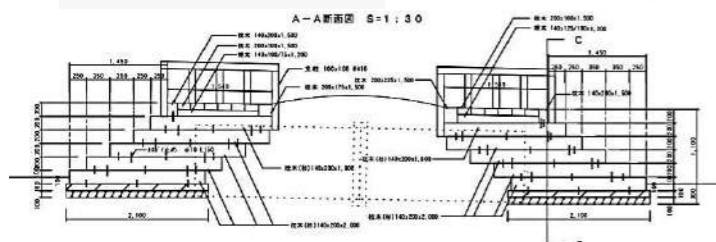
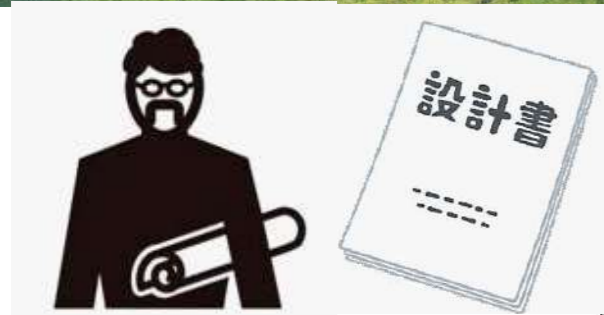
アボガドグリーン

オリーブグリーン

シルバーグレイ

Design

■意匠に基づき「木」の魅力を引き出す設計作業



Technique

■「木」の特性や個性を見設備と匠(大工)の技で丹



極め、最新精込め加工



Production

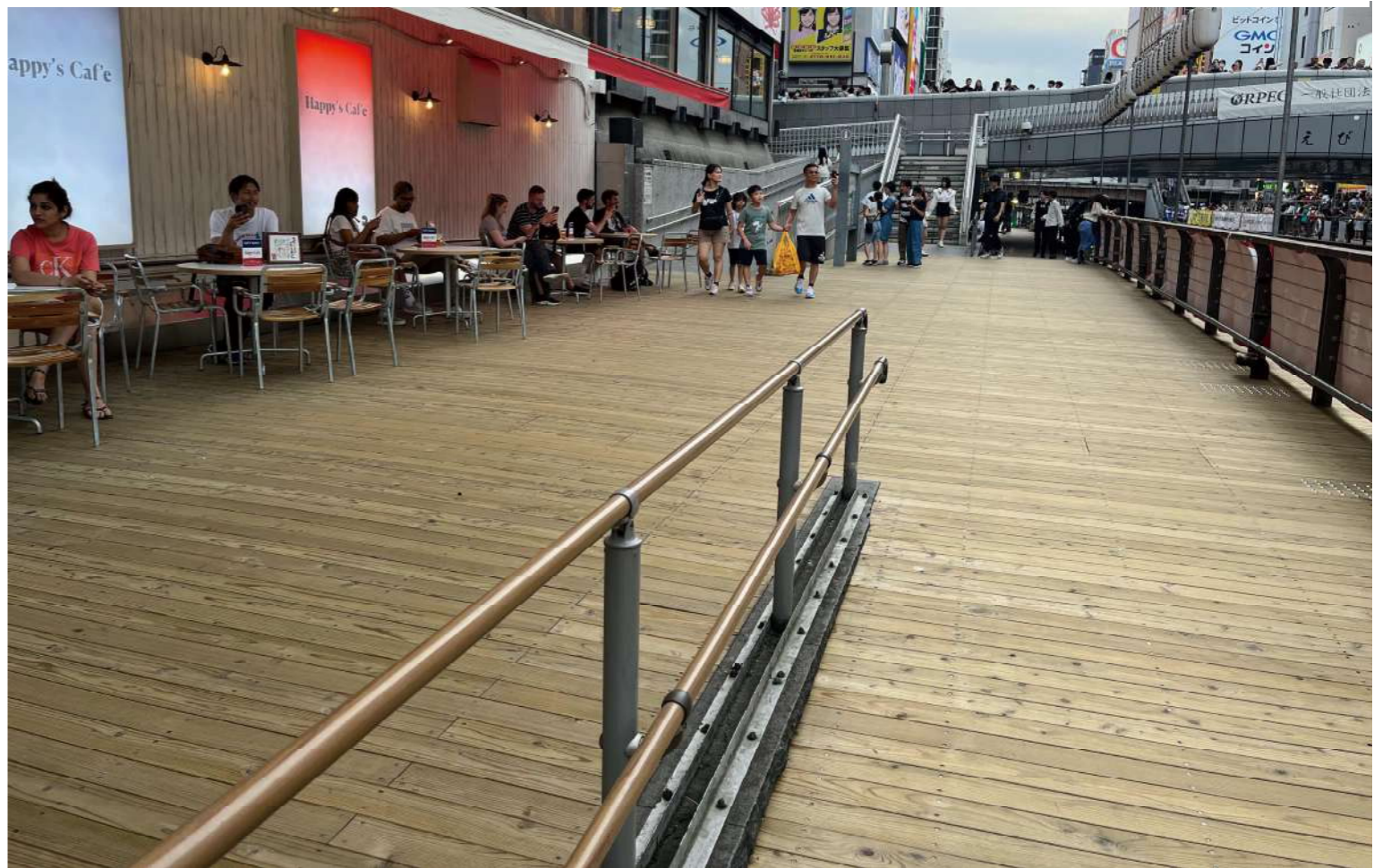
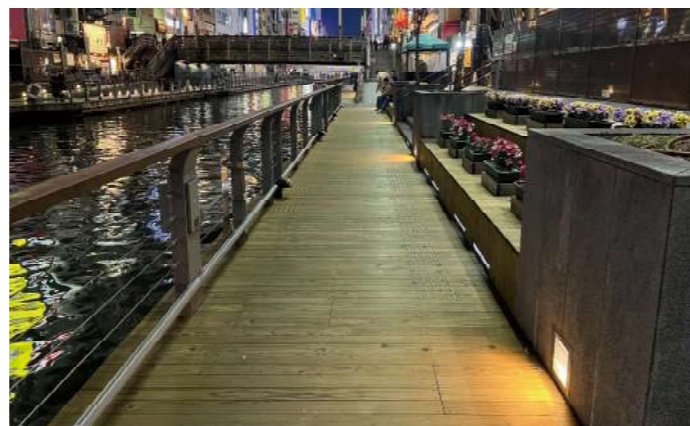
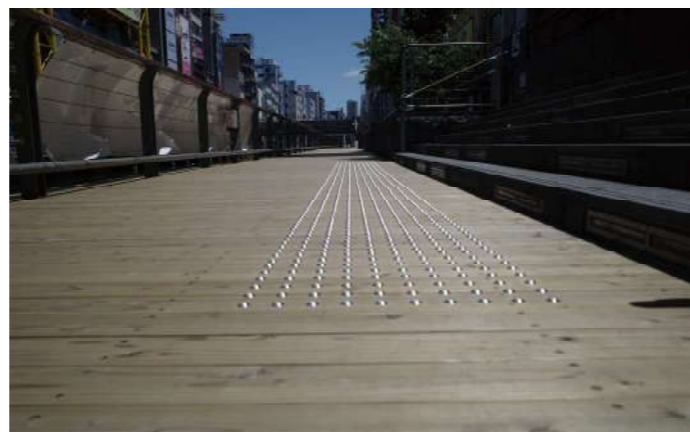
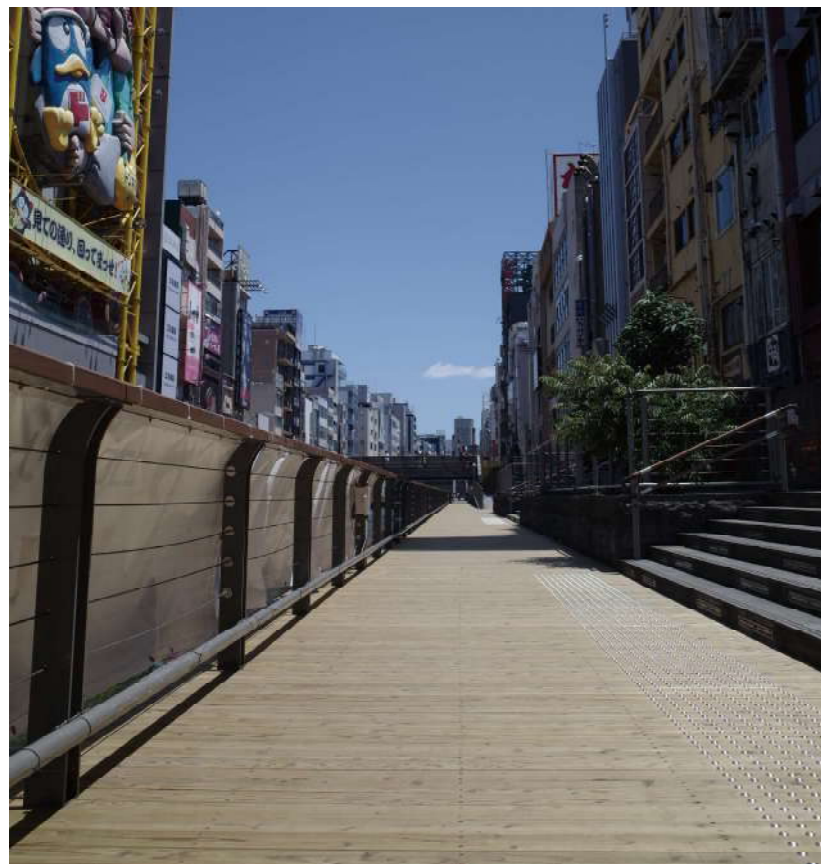
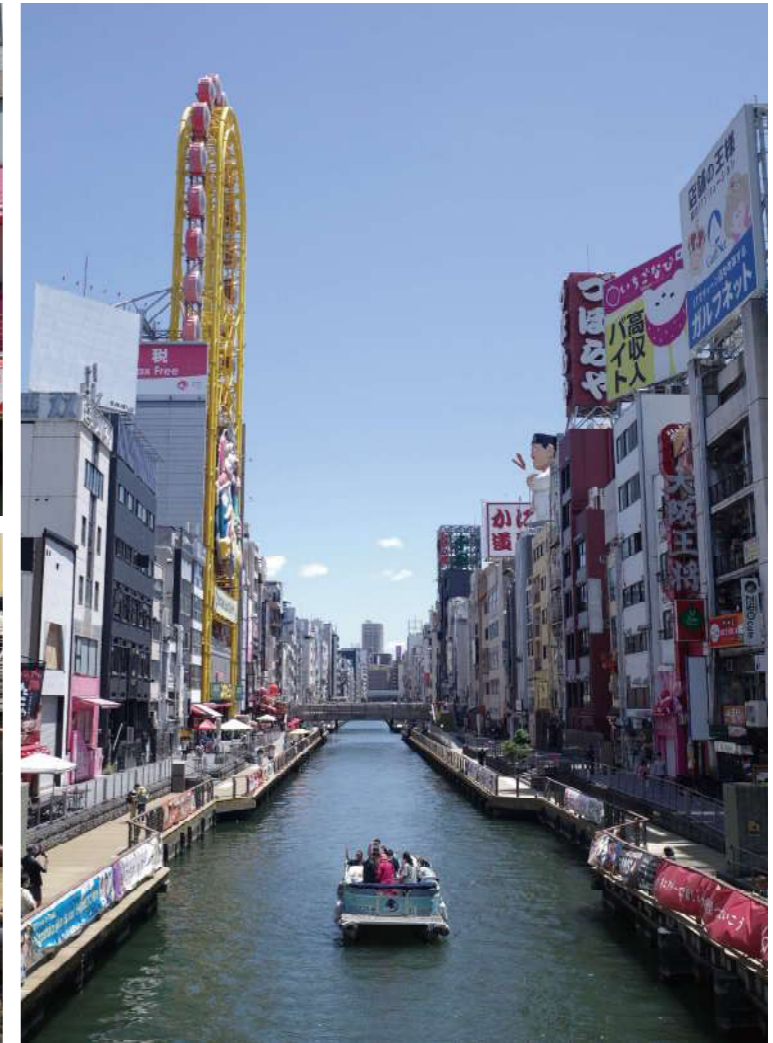
■SDGs目標07の観点から、現場に残材を出さない『ユニット化』にて製品納入

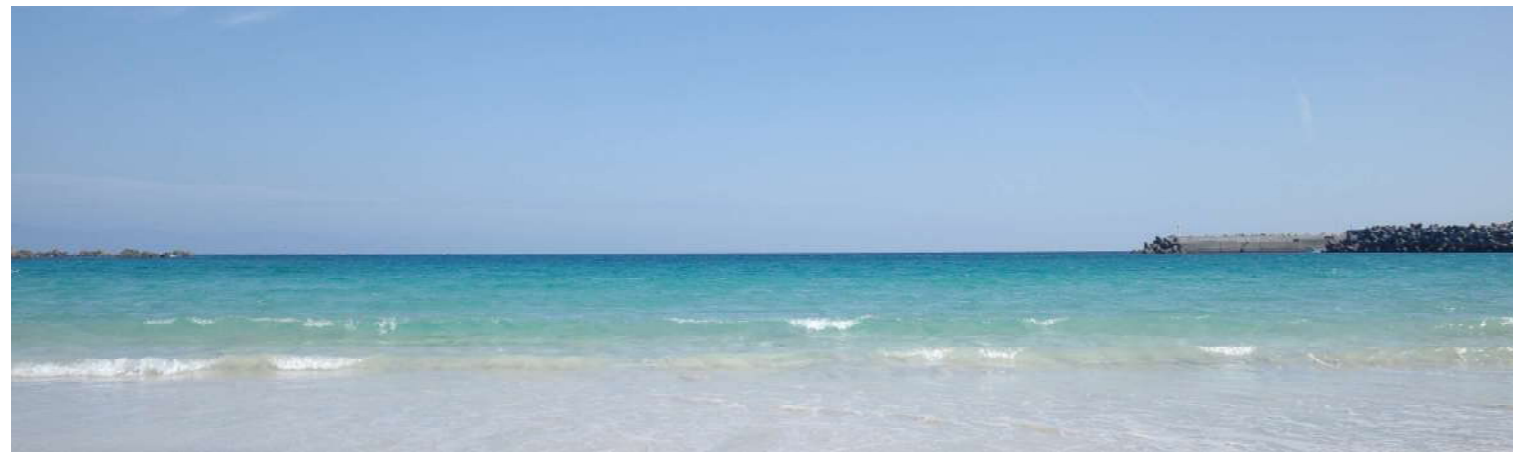


■建築部門で培った匠(職人)による、「木」と対話しながら責任施工



道頓堀（大阪府大阪市）：国産杉材





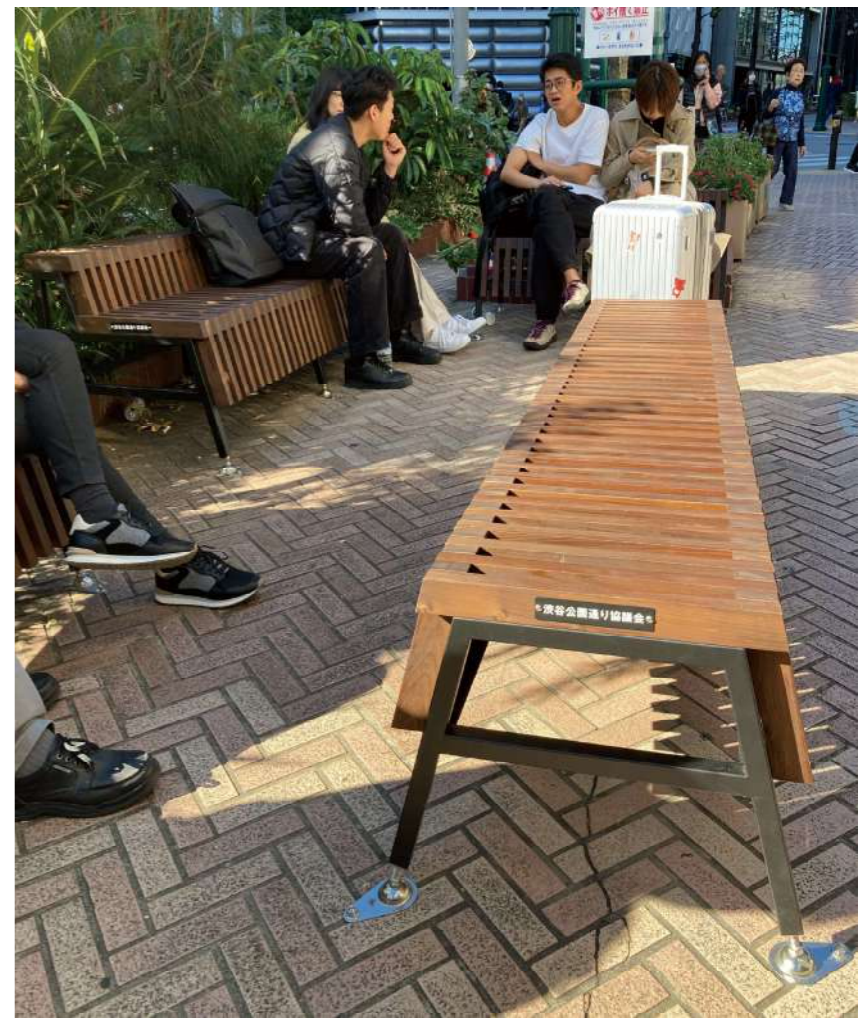
熊本城特別見学通路：熊本県産桧





テーブルにも屋台にも
使える製品
工具なしで組立。







上野動物園「パンダのもり」（東京都台東区）国産杉



奄美フォレストポリス（鹿児島県大和村）国産杉



まちなみ緑化事業（兵庫県神戸市）兵庫県産杉



自由が丘小学校なかよしの森（福岡県宗像市）国産杉

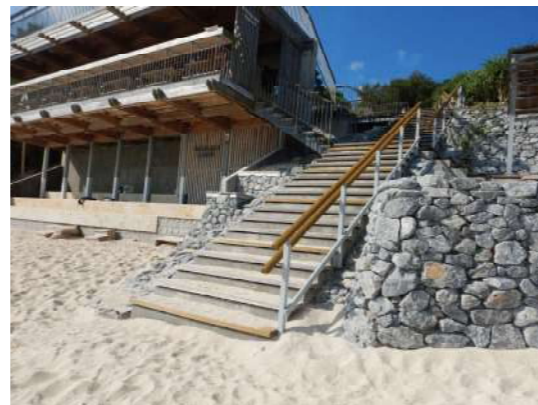


災害公営住宅園川団地（熊本県芦北町）レガシー材：東京オリンピック廃材



湯布院 民間プロジェクト (大分県由布市) 国産杉

ひばり保育園 (福岡県飯塚市) 国産杉



ニシバマビーチ（沖縄県島尻郡座間味村）国産杉



妙高高原ビジターセンター（新潟県妙高市関川）国産杉



神の浜展望所（沖縄県島尻郡座間味村）国産杉



漫湖水鳥・湿地センター（沖縄県豊見城市）国産杉



天理駅前広場（奈良県天理市）国産杉



鶴間公園（東京都町田市）国産杉



島田市新庁舎建設事業（静岡県島田市）島田市産杉材



元町駅前広場（兵庫県神戸市）国産杉



【事業者：関西造園土木・フェードイン・アリモト工業共同企業体】



黄金森公園
(沖縄県南風原町)
国産杉



神出山田自転車道
(兵庫県神戸市)
兵庫県産杉



大池公園
(福岡県築上郡上毛町)
上毛町産杉



奈良公園
(奈良県奈良市)
奈良県産杉



南州橋
(鹿児島県鹿児島市)
鹿児島県産杉



須久南親水公園
(福岡県春日市)
国産杉



長崎Bizport
(長崎県長崎市)
長崎県産杉



道の駅おこしかけ
(福岡県豊前市)
国産杉



ファインシティ枚方
(大阪府枚方市)
国産杉



グランドパレス太鼓橋
(大阪府大阪市)
国産杉



東舞鶴保育園
(大分県大分市)
国産杉



大分駅北口広場
(大分県大分市)
国産杉



ポケットパーク
(大分県宇佐市)
国産杉



甲突川 (鹿児島県鹿児島市) 国産杉



水輝橋
(熊本県水上村)
熊本県産杉材



葦合南54号線
(兵庫県神戸市)
国産杉



宇治原公園
(沖縄県北谷町)
国産杉



関西医科大学附属滝井病院
(大阪府守口市)
国産杉



加治屋まちの杜公園
(鹿児島県鹿児島市)
国産杉

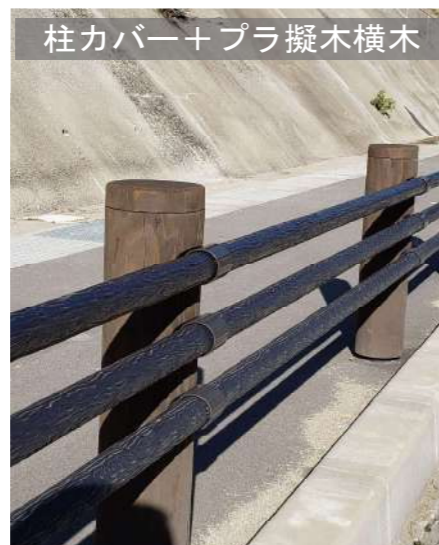


梅田OSビル (大阪府大阪市) 国産杉

丸池湧水
(鹿児島県湧水町)
国産杉



柱カバー+鋼材横木



柱カバー+プラ擬木横木



フルカバー



民間外構
(沖縄県糸満市)
国産杉



なぎさミュージアム
(鹿児島県始良市)
国産杉



パークホームズ
田無ザガーデン
(東京都西東京市)
国産杉



FUJIMI CAFE
(静岡県御殿場市)
国産杉



施工当初

肝属川
(鹿児島鹿屋市)
国産杉



18年後





保育園・幼稚園

