

木製サッシ Kikoのまど/KikoのまどHybrid



防火木材 スーパーパネル/コシフネン



水蒸気式高温熱処理木材 サーモウッド



高耐久処理木材 O&Dウッド



製品性能について

【コシフネン】防火外装材（構造認定）

都市計画区域内	防火区分
都心部	防火地域
都心部の隣り	準防火地域
都心からはずれた市街地	22条指定区域
22条区域からはずれた地域	規制外

【スーパーパネル】不燃内装材（材料認定）

材料	要求時間	用途・要求性能等
不燃	20分	(1)燃焼しないこと
準不燃	10分	(2)防火上有害な変形、溶融、亀裂、その他の損傷を生じないこと
難燃	5分	

【O&Dウッド】JAS規格性能区分

区分	木材の使用状態	具体的内容
K1	屋内の乾燥した条件下で腐朽・蟻害の恐れのない場所で、乾材害虫に対して防虫性能のみを必要とするもの	ヒラタキウイムシを対象とする。ヒラタキウイムシは、ラワン材、ナラ材などの広葉樹の辺材部分に存在するでん粉を栄養として食害する。したがって、スギ材などの針葉樹は食害を受けないためこの処理の対象とはならない。
K2	低温で腐朽・蟻害の恐れのない条件下で高度の耐久性の期待できるもの	比較的寒冷な地域での建築部材用。例えば、「住宅の品質確保の促進に関する法律（品確法）」の評価方法基準では、青森県及び北海道地域で使用される土台には、K2相当以上の処理を要求している。
K3	通常の腐朽・蟻害の恐れのある条件下で高度の耐久性の期待できるもの	土台等の建築部材用。例えば、「住宅の品質確保の促進に関する法律（品確法）」の評価方法基準では、青森県及び北海道地域以外で使用される土台には、K3相当以上の処理を要求している。
K4	通常より激しい腐朽・蟻害の恐れのある条件下で高度の耐久性の期待できるもの	屋外で風雨に直接曝される部材用。腐朽やシロアリ被害が激しい地域での建築部材には性能区分K4の製材を用いることが望ましい。
K5	極度に腐朽・蟻害の恐れのある環境下で高度の耐久性の期待できるもの	電柱、枕木、海中使用等極めて高い耐久性が要求される部材用。

取扱品目

- 外装部材
 - 壁、フェルト、パーゴラ、ベンチ、サークルベンチ、置置デッキ
 - 管理施設
 - 外構、車庫用防雨棚、ロープ橋、案内板、門扉、車止め
- 部材部材
 - 丸太階段・階段工、ボードウォーク、デッキ、水車、オブジェ
 - 遊具施設
 - 遊具施設
 - 遊具
- 建築・住宅
 - 住宅、バンガロー・キャビン、管理・休憩棟、内装・外装材、木製サッシ
 - 土木資材
 - 多段構木工法床工、護岸工、谷止工、竹製品、木タイル、防風柵工

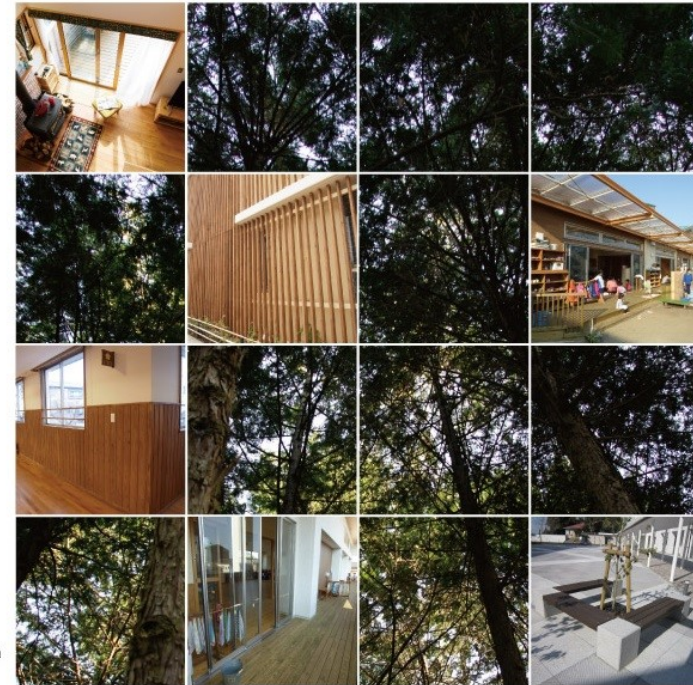
設計・技術サポート窓口

株式会社アリモト工業 TEL: 092-292-2070

WOOD ENGINEERING

人にも自然にも理想的なランドスケープを創造

Vol.1



株式会社アリモト工業

木製サッシ Kikoのまど・KikoのまどHybrid



高い断熱性と木の風合いが魅力の木製サッシ。Kikoのまど・KikoのまどHybridはサーモウッドを使用しており高い耐久性と寸法安定性も兼ね備えています。ガラスには、特殊な金属膜コーティングを施した高い断熱性を持つLow-E複層ガラスを標準採用しています。

Kikoのまど

「Kikoのまど」は、障子・障子の全てが木（サーモウッド）からなる木製サッシです。

Kikoのまど Hybrid

「Kikoのまど Hybrid」は、木製の障子（サーモウッド）とアルミ枠からなる木製サッシです。

標準カラー

標準・選択が選べます。標準は「オースチン」色。オースチンカラー ワンコートオンリー

- ワイルドウッド
- バイン
- ホワイトスプルース
- ファーグリーン
- スキャンドナレッド

高耐久処理木材 O&Dウッド



公的機関(森林総合研究所)において腐朽試験で現在29年を経過しても良好であり、その高耐久性から土木分野(擁壁・護岸・谷止・床沈)でも信頼性が高く、安心の材工(製品+現場施工費含む)10年保証を実現。

10年保証について

認定証

「認定証」は、本製品の品質が「認定証」の基準を満たしていることを証明するものです。

納入現場毎に防虫処理薬剤の「濃度・吸収量」の分析を依頼し分析試験成績書が発行される

発注先や工事等を明記したうえ、当社と防虫処理薬剤メーカーとの連帯保証にて、10年保証書を発行する



防火木材

熱処理木材

高耐久処理木材

防火木材 スーパーパネル/コシフネン

国の認定と徹底した品質管理が安心の防火材料。木材に防火薬剤を加圧注入し、内装・外装用に燃えにくく加工しています。



スーパーパネル<内装用> 難燃・準不燃・不燃

無垢材に防火薬剤を加圧注入処理した内装専用の防火木材です。塗装仕上（白華抑制塗料を塗布した状態）で唯一の国交省大臣認定を取得しています。



コシフネン<外装用>

防火構造認定（軸組・枠組）を取得しており準防火地域の外装材として使用可能です。



コシフネン スギ



コシフネン ヒノキ



コシフネン マクラーム

水蒸気式高温熱処理木材 サーモウッド

木材を約180~240℃の高温の水蒸気下で熱処理すると、木材の組織は変性し、高い防汚性能・寸法安定性をもった優れた材料になります。薬剤を一切使用していないため、ノンケミカルで人にも環境にもやさしい木材。外壁やデッキなど、屋外での木材利用に最適です。



名称	断面(㎜)	寸法安定性	耐水性	耐腐性	特徴	用途による色の変化
D1+++	237.5	★★★★	★★★★	★★★★	AQ認証を取得、屋外の特に耐水性を要する箇所に	↑ 高温 ↓ 低温
D1	230	★★★★	★★★★	—	屋外で長期使用する箇所に	
D2	220	★★★	★★★	★★★★	屋外で長期使用する箇所に (コシフネンスーパーソーの標準仕様)	↑ 高温 ↓ 低温
D3	210	★★	—	—	屋外の雨掛りの少ない箇所に	
T4	195	★★	—	—	室内向け	↑ 高温 ↓ 低温
T5	180	★★	—	★★★★	室内向け	
無処理	—	—	—	★★	—	↑ 高温 ↓ 低温